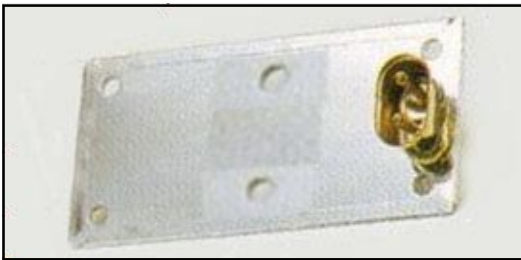
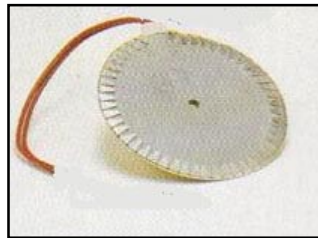


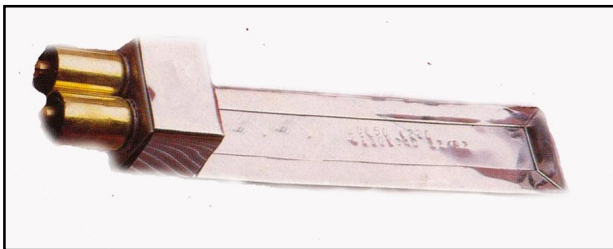
## CALEFACTORES TIPO PLANAS BLINDADAS



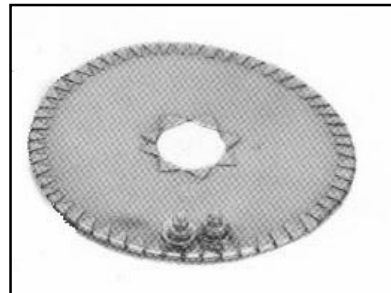
**PO-1** Resistencia con sistema de conexión para ficha bipolar.



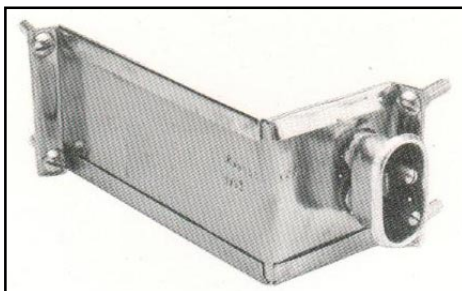
**PO-2**  
Resistencia con sistema de conexión a chicotes de cable para alta temperatura. forrado de caucho silicona o enmallado metálico.



**PO-3** Resistencia con sistema de conexión a casquillos



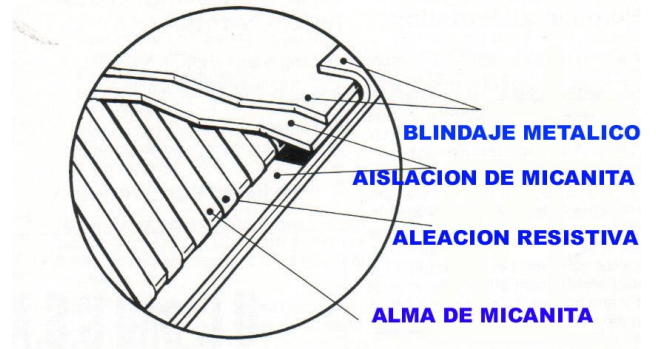
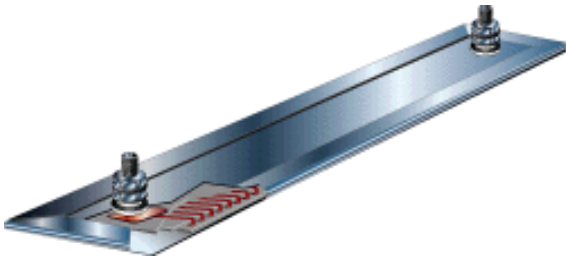
**PO-4**  
Resistencia con sistema de conexión a tornillos.



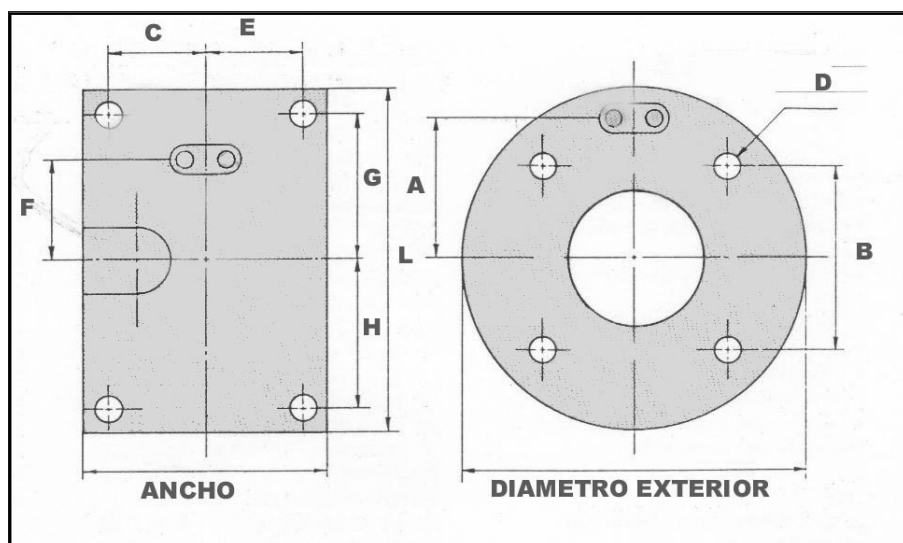
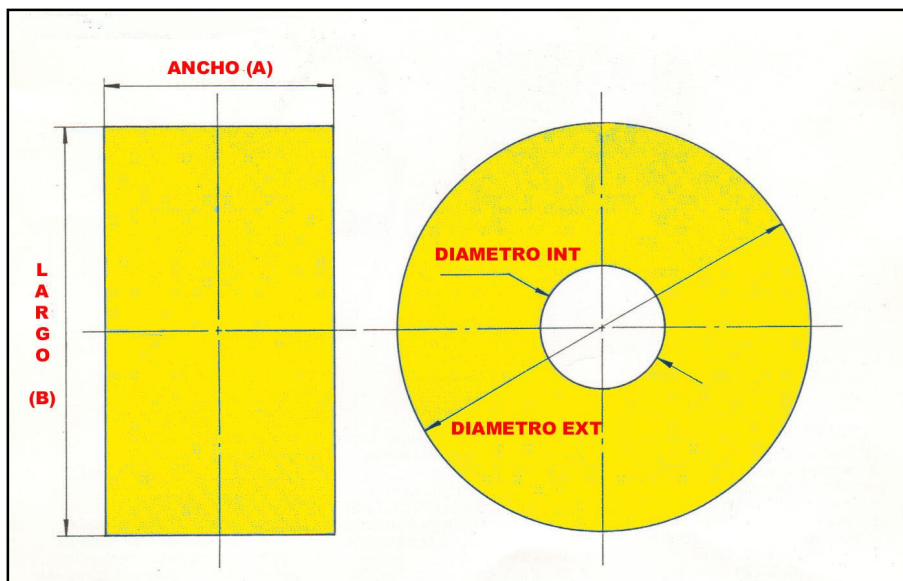
**PO-5** Resistencia rectangular p / unir en dos mitades con sistema de conexión para bipolar.

Son elementos fáciles de instalar y el calor se transfiere por conducción o transmisión. Para calentar líquidos, aire, gases, y superficies, con temperatura de hasta 750°C, y densidades de potencia hasta 4 w / cm<sup>2</sup>. Sus aplicaciones más comunes son para fundido, cocido, o curado de sustancias. Al igual que los calefactores sunchos, el blindaje exterior puede fabricarse en acero al carbono, acero tratado, latón, y acero inoxidable. El ancho de estos elementos puede ser de 30 a 400mm y su longitud de hasta 1000mm. Existe una amplia gama de tamaños, elementos de conexión, voltajes y potencias para satisfacer todas las Necesidades.

## ESQUEMA CONSTRUCTIVO



## DATOS NECESARIOS PARA SU CONSTRUCCION



**Indique:** Potencia/ tensión/ tipo de conexión/ material de la vaina/ diámetro y cantidad de los agujeros/ ancho x largo / diámetro exterior x diámetro interior/ posición de los cortes agujeros y salidas tomando como referencia los ejes centrales