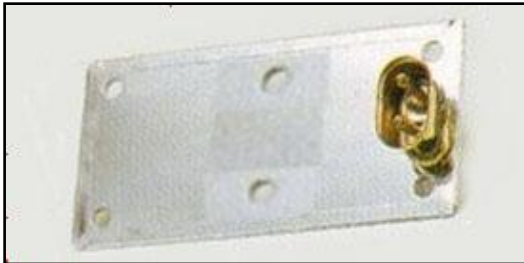
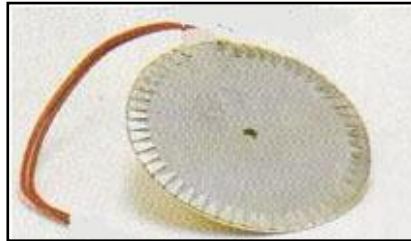


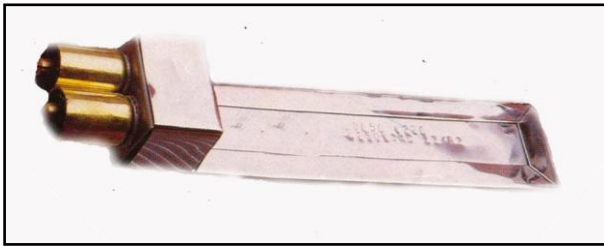
CALEFACTORES TIPO PLANAS BLINDADAS



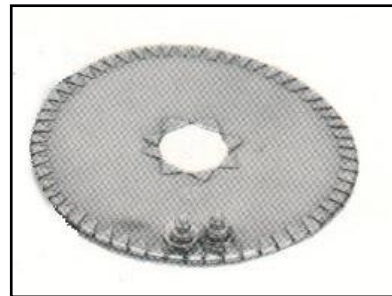
PO -1 Resistencia con sistema de conexión para ficha bipolar.



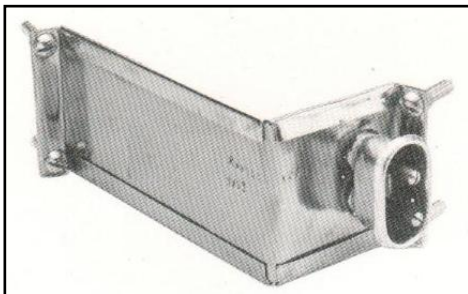
PO -2
Resistencia con sistema de conexión a chicotes de cable para alta temperatura. forrado de caucho silicona o enmallado metálico.



PO -3 Resistencia con sistema de conexión a casquillos



PO -4
Resistencia con sistema de conexión a tornillos.



PO -5 Resistencia rectangular p / unir en dos mitades con sistema de conexión ficha macho bipolar.

Son elementos fáciles de instalar y el calor se transfiere por conducción o transmisión.

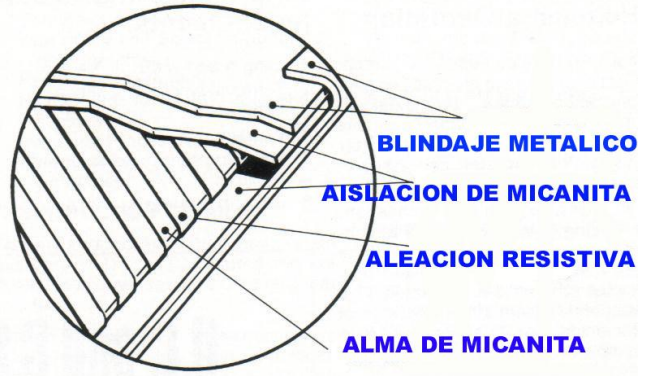
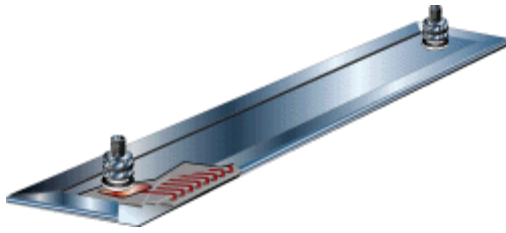
Para calentar líquidos, aire, gases, y superficies, con temperatura de hasta 750°C, y densidades de potencia hasta 4 w / cm². Sus aplicaciones más comunes son para fundido, cocido, o curado de sustancias.

Al igual que los calefactores sunchos, el blindaje exterior puede fabricarse en acero al carbono, acero tratado, latón, y acero inoxidable.

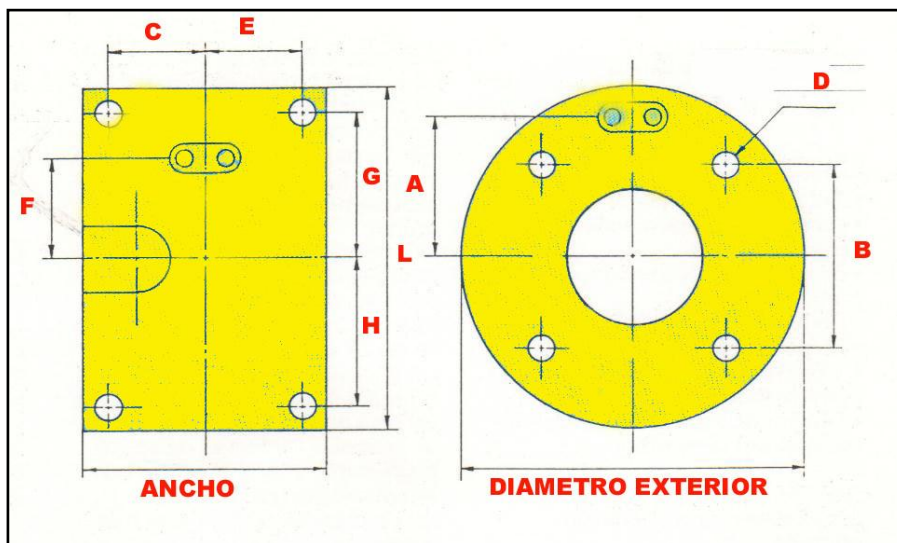
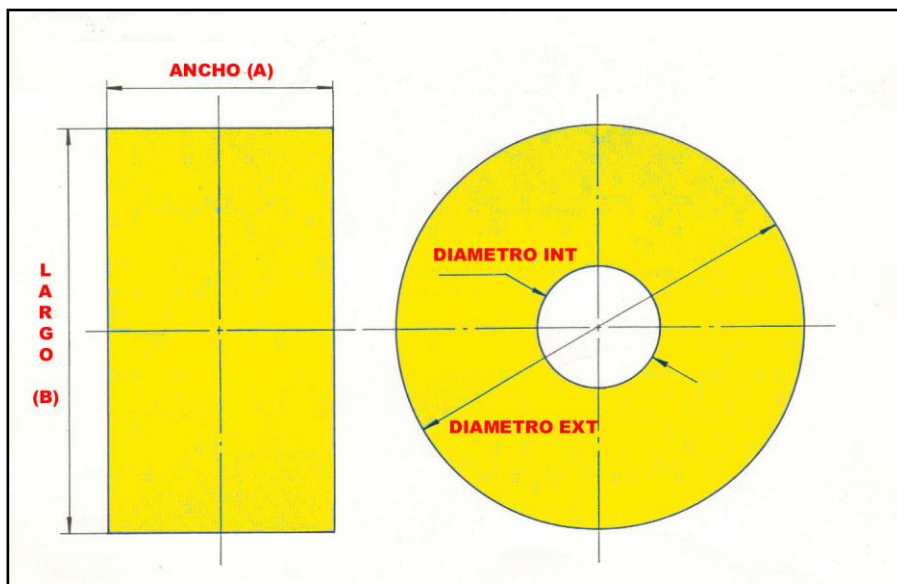
El ancho de estos elementos puede ser de 30 a 400mm y su longitud de hasta 1000mm.

Existe una amplia gama de tamaños, elementos de conexión, voltajes y potencias para satisfacer todas las Necesidades.

ESQUEMA CONSTRUCTIVO



DATOS NECESARIOS PARA SU CONSTRUCCION



Indique : Potencia/ tensión/ tipo de conexión/ material del blindaje/ diámetro y cantidad de los agujeros/ ancho x largo / diámetro exterior x diámetro interior/ posición de los cortes agujeros y salidas tomando como referencia los ejes centrales